



# Oficina en Venta o Alquiler

**AV. CORRIENTES 327 PISO 12  
MICROCENTRO**

## **Características del edificio:**

- Edificio de oficinas desarrollado en una torre de 25 pisos y 3 subsuelos de cocheras
- Antigüedad: 49 años
- Arquitecto: Mario Roberto Alvarez
- Ingreso por Av. Corrientes
- Seguridad 24hs
- 4 ascensores Otis para 12 personas
- Grupo electrógeno para espacios comunes y ascensores
- Climatización central mediante calderas Maccio y equipos Carrier de refrigeración

## Superficie y Precios

Piso	Superficie Rentable	Valor de Alquiler (US\$ + m <sup>2</sup> + IVA)	Valor de Alquiler / m <sup>2</sup> mes	Valor de Venta (US\$ + IVA + gastos)	Cocheras
12°	400m <sup>2</sup>	U\$ 6.000 + IVA + Gastos	U\$ 15/m <sup>2</sup> por mes	U\$ 1MM	4

Honorarios: 5% + IVA

## Características de la unidad

- Planta libre
- Superficie total 400m<sup>2</sup>
- Superficie de piso técnico 310m<sup>2</sup>
- 20 Kva provistos por un grupo electrogeno para alimentar la totalidad del piso
- Fancoils perimetrales nuevos vinculados a la climatización central del edificio
- Conductos de inyección/extracción nuevos vinculados a la climatización central del edificio
- Sist. de climatización exclusiva de la unidad (Equipos VRF)
- Sector Data Center con equipo independiente de refrigeración
- Layout flexible
- Diseño de planta prevista para ser dividida en dos unidades menores
- 4 Cocheras fijas
- Toilete, baños de hombres y mujeres
- Office | Comedor
- Opción Segundo comedor
- Instalaciones previstas para sumar baños dentro de algunas oficinas

## Ubicación

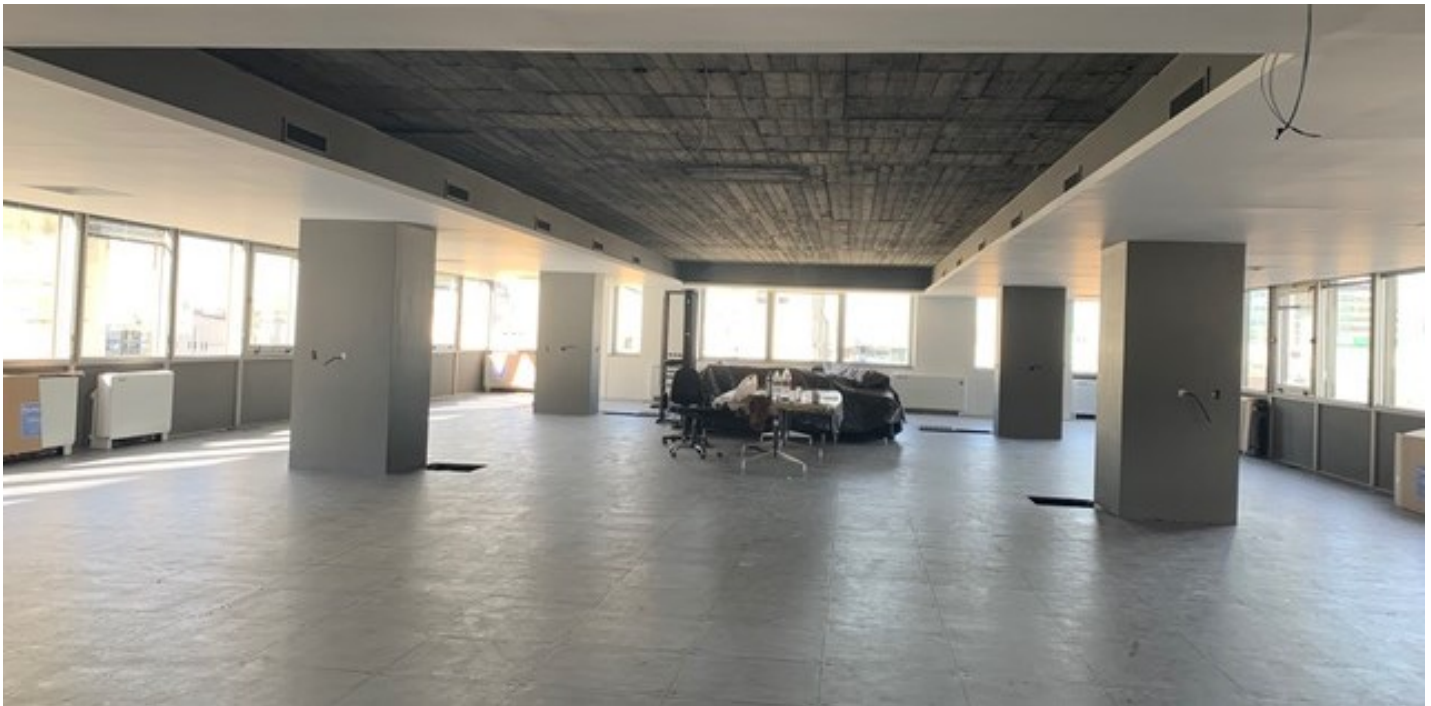




---

# Fotos

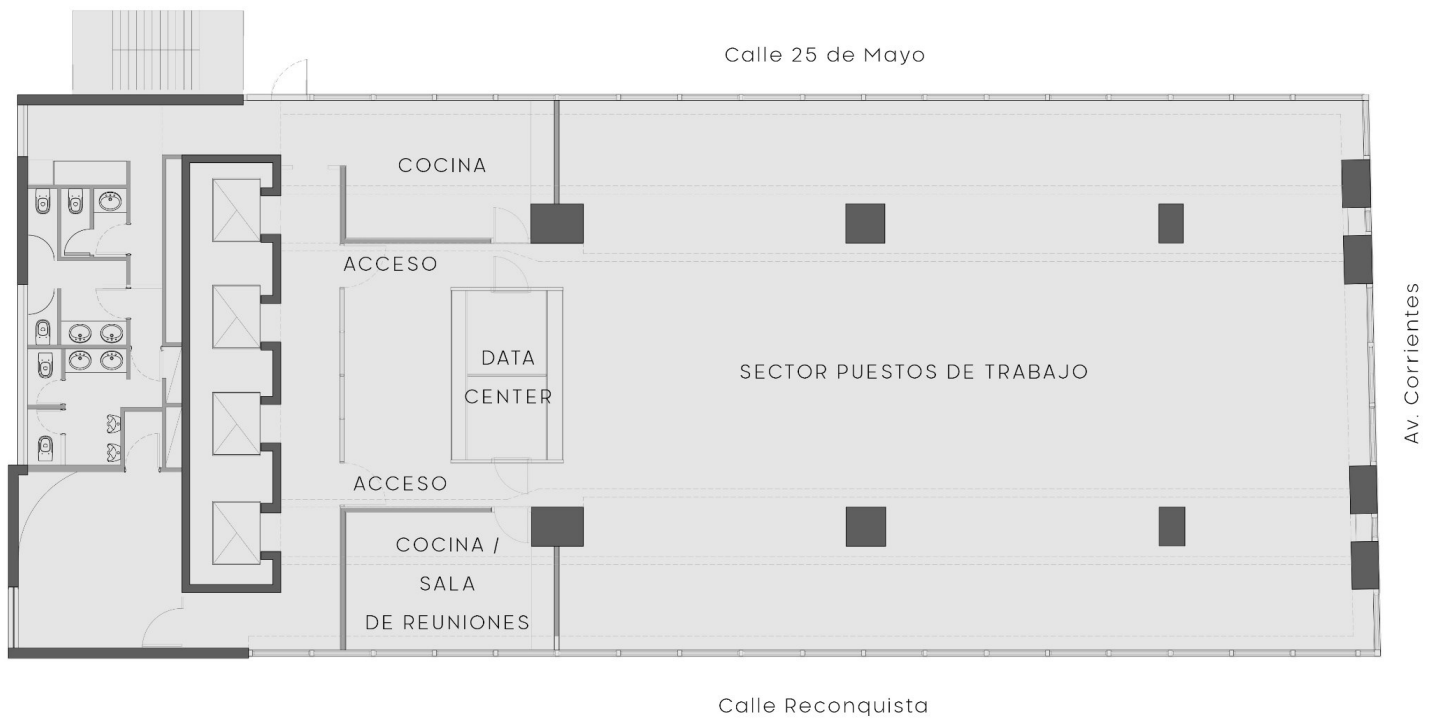
Oficina piso 12°



---

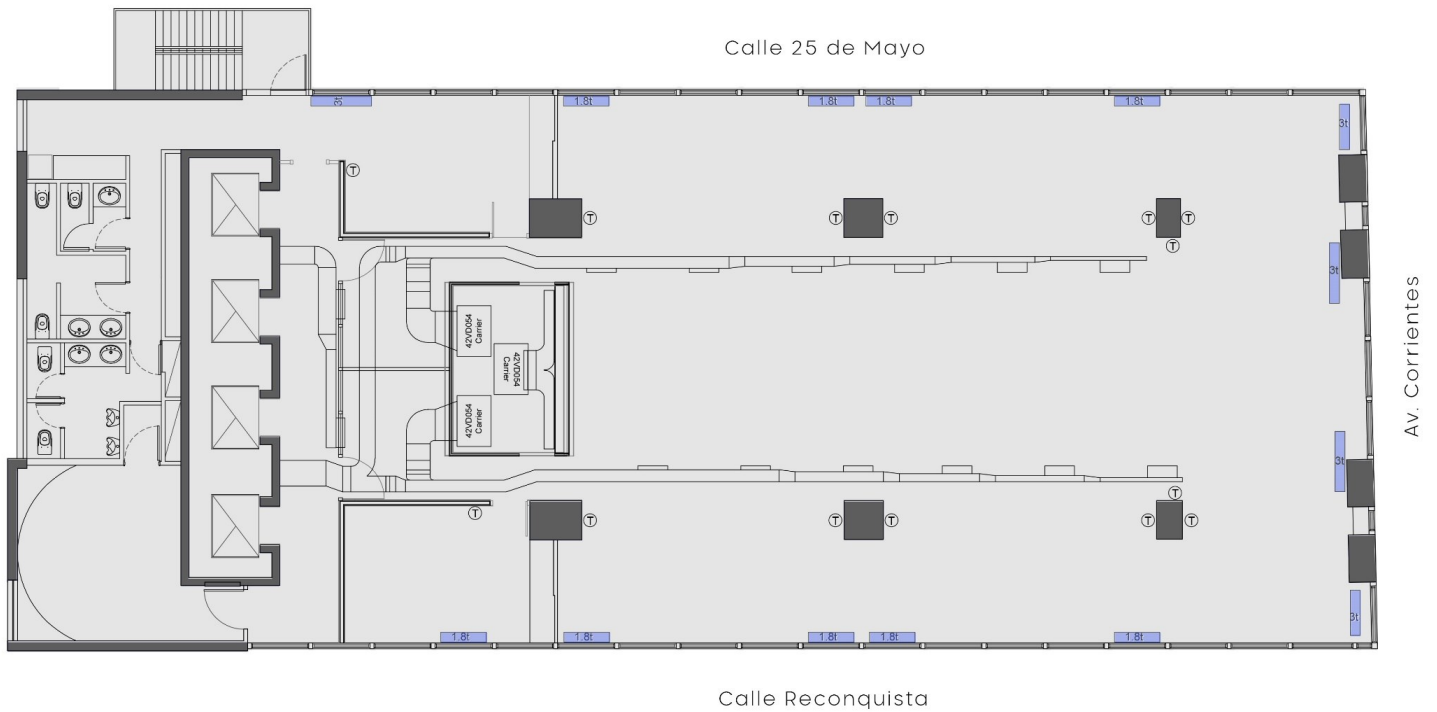
# Planos

## Planta General



Av. CORRIENTES 327 | **PISO 12**

# Planos

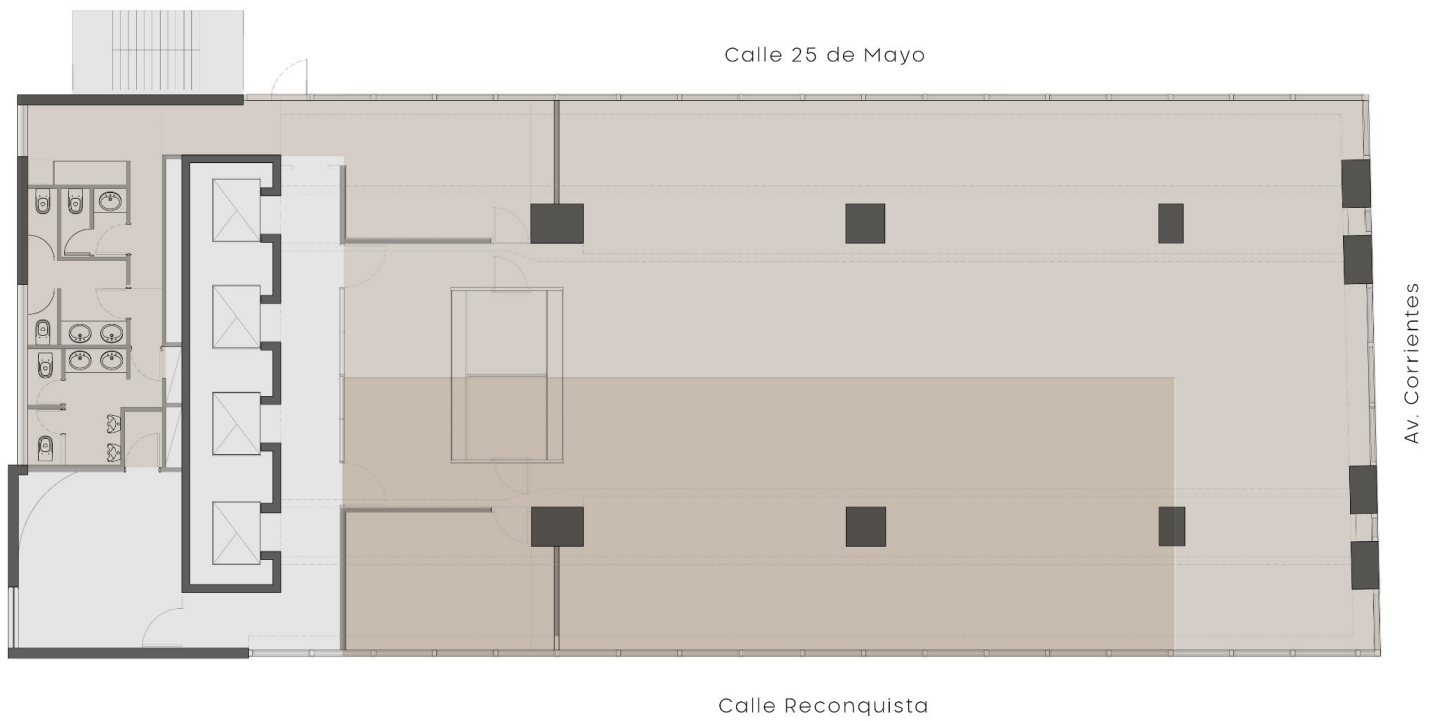


Av. CORRIENTES 327 | **PISO 12**

---

# Planos

Planta subdividida en 2 unidades independientes



Av. CORRIENTES 327 | **PISO 12**

---

## Fotos

### Características de la Unidad

ACCESO PRINCIPAL



Av. CORRIENTES 327 | **PISO 12**



---

## Fotos

### Características de la Unidad

ESPACIO PRINCIPAL | OPCION COLUMNAS OSCURAS



Av. CORRIENTES 327 | **PISO 12**



---

## Fotos

OFFICE



Av. CORRIENTES 327 | PISO 12

---

*Para más información:*

**Newmark Argentina**  
t 54-11-4311-9500  
info@ngbacre.com.ar

Los datos contenidos en esta publicación (precios, medidas, superficies, imágenes, etc.) sólo se proporcionan con fines informativos y no generan ninguna obligación contractual para BACRE S.A. (Newmark Argentina). Newmark Argentina no asume responsabilidad derivada del uso incorrecto, inapropiado o ilícito de la información publicada. Newmark Argentina no garantiza explícita ni implícitamente la exactitud de la información publicada. Toda la información deberá ser confirmada oportunamente con los correspondientes documentos registrales. La información contenida en la presente publicación está sujeta a modificaciones sin previo aviso. Se prohíbe cualquier reproducción total o parcial, por cualquier medio, sin la previa autorización de Newmark Argentina. CUCICBA Mat. N° 5646 Domingo Speranza | CMCPSI Mat. N° 6028 Fernando Novoa